

Bedienungsanleitung

SV-121 Vollverstärker



Vincent

Einleitung

Wir danken Ihnen für Ihr Vertrauen, das Sie uns durch den Kauf dieses Gerätes entgegenbringen. Diese Bedienungsanleitung soll Ihnen bei der Installation und der Bedienung Ihres Gerätes behilflich sein.

Wir bitten Sie, diese Anleitung sorgfältig durchzulesen und garantieren Ihnen eine Technologie, die auch hohen Erwartungen gerecht wird.

Inhalt der Verpackung

Nehmen Sie das Gerät und das Zubehör vorsichtig aus dem Versandkarton.

Inhalt:

- 1 SV-121
- 1 Fernbedienung
- 2 Batterien
- 1 Netzkabel

Model



Model: _____

Prod.No: _____

Notieren Sie sich die Referenznummer Ihres Gerätes, die sich auf der Verpackung bzw. auf der Rückseite des Gerätes befindet.

SV-121

Frontansicht



Die Bedienelemente des Gerätes



- Input Regler Tuner/DVD/Line/
CD/SACD/Balance



- Volume Regler



- Power Taste



- Mute Taste

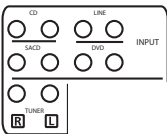


- FB Empfänger

Rückansicht



Anschlüsse des Gerätes



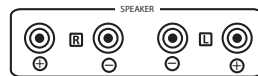
- Input RCA Tuner/
DVD/Line/CD/SACD



- Output RCA



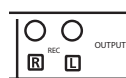
- Balance Input (XLR)



- Lautsprecheranschlüsse



- Netzanschluß
(AC 220-240V/50Hz)



- REC Output RCA



- Sicherung

Allgemeine Hinweise

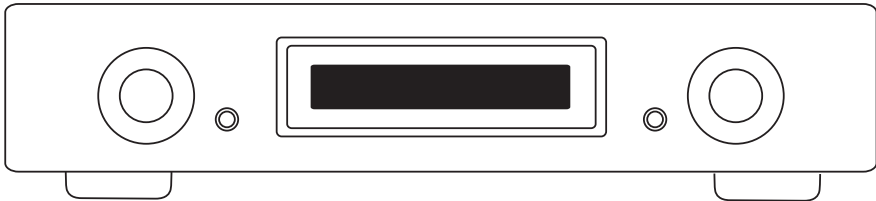
Dieses hochwertige Hifi Produkt wurde zur Reproduktion von hochauflösenden und komplexen Signalen hergestellt.

Bei Geräten die mit einem GND (Ground Lift) Schalter ausgestattet sind ist folgendes zu beachten: Den Schalter ausschließlich bei ausgeschaltetem Gerät betätigen, da sonst

das Gerät bzw. angeschlossene Geräte Schaden nehmen können, der nicht unter die Gewährleistungen und Garantieansprüche fällt.

Achten Sie darauf, dass im eingeschalteten Zustand des Geräts keine Steckverbindungen (RCA/XLR/Netzstecker/Lautsprecher) gelöst oder angebracht werden.

Installation des Gerätes

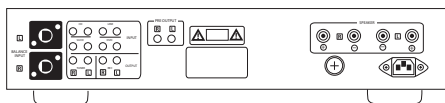


Aufstellen des Gerätes

Stellen Sie das Gerät auf eine stabile Unterlage. Um einen Brand oder Stromschlag zu vermeiden, achten Sie darauf, dass das Gerät nicht in Kontakt mit Wasser oder anderen Flüssigkeiten kommt.

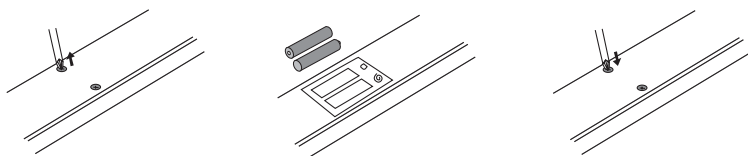
Das Gerät nicht an einem Platz aufstellen, wo es direkter Sonnenbestrahlung ausgesetzt ist, oder in der Nähe von wärmeabstrahlenden Vorrichtungen oder Heizungen. Durch übermäßige Wärme können das Gehäuse und die Bauteile im Gerät beeinträchtigt werden.

Achten Sie ebenso darauf, dass die Lüftungsschlitze auf der Oberseite und den Seiten immer frei bleiben, da das Gerät Eigenwärme erzeugt.



Netzanschluss des Gerätes

Das Gerät wird mit der auf dem Etikett angegebenen Wechselspannung betrieben. Verwenden Sie das im Lieferumfang enthaltene Netzkabel oder andere Netzkabel von Vincent. Stecken Sie den Netzstecker in eine Steckdose (220 - 240 V/50 Hz).



Fernbedienung

Öffnen Sie die Rückseite der Fernbedienung, indem Sie die Schrauben lösen. Legen Sie die zwei mitgelieferten Batterien (Mikrozellen), wie im Batteriefach angegeben, richtig ein. Schließen Sie die Fernbedienung und setzen Sie die Schrauben wieder ein.

Aus Gründen des Umweltschutzes bitten wir Sie, die leeren Batterien nicht wegzuworfen, sondern entsorgen Sie diese vorschriftsmäßig (erkundigen Sie sich hierzu ggf. bei Ihrem Händler).



HINWEIS:

Tauschen Sie beide Batterien wenn der Abstand zum Verstärker, in dem die Fernbedienung benutzt werden kann, abnimmt. Verwenden Sie ausschließlich Batterien der Größe AA, R6, UM-3, 1,5V AAA. Entnehmen Sie die Batterien, wenn die Fernbedienung längere Zeit nicht benutzt wird. Zwischen der Fernbedienung und dem Verstärker dürfen sich keine Gegenstände befinden. Achten Sie darauf, dass kein helles Licht (Sonneneinstrahlung/Fluoreszenzlampe usw.) auf den Fernbedienungssensor fällt, um Funktionsstörungen auszuschließen.

Anschlussmöglichkeiten

Anschluss der Eingang-/Ausgangskabel

Beim Anschließen anderer Stereogeräte müssen die folgenden Anweisungen beachtet werden:

Die Stecker vollständig einstecken. Unzureichende Anschlüsse können Störgeräusche, Ausfälle und Fehlfunktionen verursachen.

Verbinden Sie die Ausgangsbuchsen der anzuschließenden Komponenten L und R mit den linken und rechten RCA (Cinch) Eingangsbuchsen des Verstärkers (S1 – S5). Die weißen RCA Buchsen sind für den linken Kanal und die roten RCA Buchsen für den rechten Kanal vorgesehen.

Wenn Ihr anzuschließendes Gerät einen symmetrischen Ausgang besitzt, ist es sinnvoll, den Balance (XLR) Eingang zu wählen, da die Übertragung störsicherer ist und mit einem höheren Pegel übertragen wird.

Zum Anschluss eines Plattenspielers wird ein separater Phono-Vorverstärker benötigt (nicht im Lieferumfang).

Die PreOut Buchsen (RCA/XLR) ermöglichen den Anschluss weiterer Endstufen. Der Ausgangspegel auf diesen Buchsen ist abhängig von der eingestellten Lautstärke.

Anschluss der Lautsprecherkabel

Die Lautsprecher müssen eine Impedanz von 4 - 16 Ohm aufweisen.

Der Verstärker ist mit vier Lautsprecheranschlüssen versehen, die das Bi-Wiring (Anschluss mit zwei Lautsprecherleitungen

an einen Lautsprecher, der z.B. je einen Anschluss für Tieftöner und Hoch/Mitteltöner besitzt) ermöglichen.

Das Anschließen von zwei Lautsprecherpaaren ist nicht erlaubt.

Die Lautsprecheranschlüsse (gekennzeichnete Nr. beim Icon) erlauben den Anschluss, durch das nach links drehen der Rendelschraube, von blankem Kabel oder Spades (Kabelschuhe). Drehen Sie die Rendelschraube wieder fest nach rechts, um das Herausrutschen der Kabel zu vermeiden. Achten Sie darauf, dass die Lautsprecheranschlüsse keinen Kontakt, durch die angeschlossenen Kabel, untereinander haben.

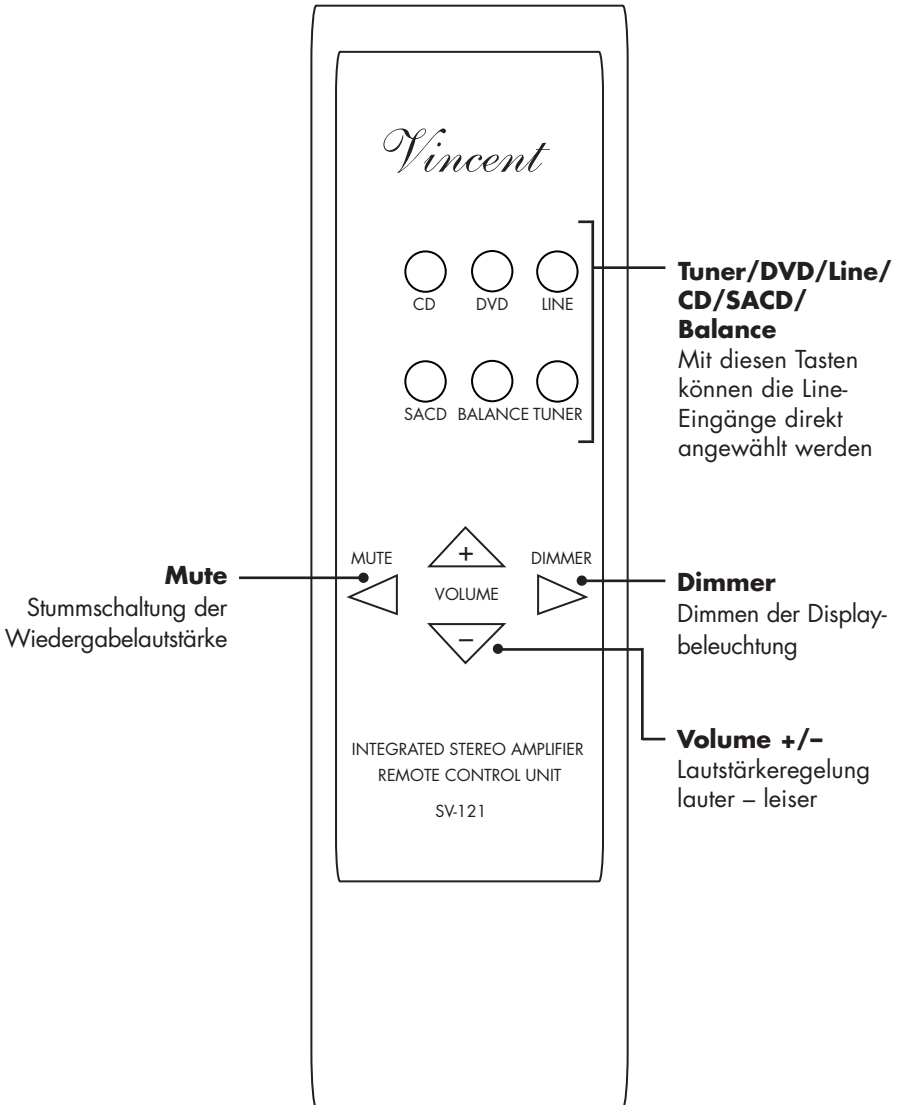
Ebenso besteht die Möglichkeit, Lautsprecherkabel mit Banana-Steckern in die dafür vorgesehenen Öffnungen anzuschließen.

Achten Sie beim Anschließen auf die richtige Polung (Plus/Minus) und Seite (Rechts/Links).

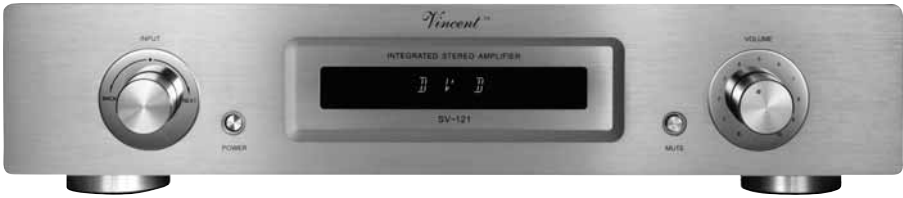
Wenn nun alle Verkabelungen vorgenommen sind, kann der Verstärker an das Stromnetz angeschlossen werden. Achten Sie bitte vor dem Einschalten des Geräts darauf, dass die Lautstärke runtergeregelt ist.

Wenn Sie den Einschalter betätigt haben, dauert es ca. 10-15 sek., bis das Gerät betriebsbereit ist. In dieser Zeit werden je nach Gerätetyp die Kondensatoren des Netzteils aufgeladen, Röhren geheizt und Schutzschaltungen aktiviert. Nachdem ein „Relais - klicken“ zu hören ist sind nun die Lautsprecher durchgeschaltet und das Gerät ist betriebsbereit.

Die Tasten der Fernbedienung



Funktionen am Gerät



Power Taste

Ein/Ausschalter des Gerätes

Lautstärke-Regler (Volume)

Dient zur Einstellung der Lautstärke.

(Links herum leiser –
Rechts herum lauter)

Input Regler

Tuner/DVD/Line/CD/SACD/Balance
Durch drehen des Reglers können die
Line Eingänge gewählt werden.

Mute Taste

Stummschaltung der
Wiedergabelautstärke

Notizen

Vorsichtsmaßnahmen



Netzanschluß:

Dieses Gerät darf nur betrieben werden, wenn die Netzspannung bzw. die Netzfrequenz der öffentlichen Stromversorgung mit den auf dem Typenschild dieses Gerätes angegebenen Werten übereinstimmt. Wenn Sie sich nicht sicher sind, ob dieses in Ihrem Fall zutrifft, wenden Sie sich bitte an den Verkäufer dieses Gerätes. Für Geräte, die für Batteriebetrieb oder eine andere Spannungsversorgung ausgelegt sind, lesen Sie bitte die entsprechenden Bedienungsanleitung.



Fremdkörper & Flüssigkeiten:

Auf keinen Fall dürfen Objekte, gleich welcher Art und Größe, vorsätzlich oder versehentlich durch Gehäuseöffnungen (Lüftungsschlitze, etc.) in das Innere dieses Gerätes gelangen, weil diese schwere Schäden am Gerät selbst und lebensbedrohliche Situationen für Mensch und Tier durch elektrische Kurzschlüsse und Brandgefahr im Innern des Gerätes auslösen können. Aus diesen Gründen dürfen auch unter keinen Umständen Flüssigkeiten gleich welcher Art in das Innere des Gerätes gelangen. Im Falle der Unvermeidbarkeit, dass Objekte oder Flüssigkeiten in das Geräteinnere gelangt sind, ist unmittelbar der Netzstecker aus der Steckdose zu ziehen und das Gerät einer qualifizierten Fachwerkstatt zu übergeben.



Service & Reparaturen:

Bitte versuchen Sie nicht dieses Gerät selbst zu modifizieren oder zu reparieren, weil Sie sich nach dem Öffnen des Gehäuses gefährlichen Spannungen aussetzen (selbst wenn der Netzstecker vorher gezogen wurde). Bitte überlassen Sie sämtliche Service- oder Reparaturarbeiten nur dem sachkundigen und qualifizierten Fachpersonal.



Schutz vor übermäßiger Hitze:

Dieses Gerät sollte immer weit entfernt von Hitzequellen (Heizkörper, Herde, Öfen, Leistungsverstärker, etc.) aufgestellt und betrieben werden. Vermeiden Sie auch starke, direkte Sonneneinstrahlung.



Reinigung:

Bevor Sie das Gerät reinigen, muss es auf jeden Fall vom Stromnetz getrennt werden! Verwenden Sie keine scharfen, festen oder flüssigen Reiniger, oder Reinigungsmittel, die Aerosole beinhalten. Am Besten hilft ein leicht mit Wasser angefeuchtetes weiches Reinigungstuch.



Sicherheitsüberprüfung:

Nach Beendigung eines Service- oder Reparaturvorganges muss dieses Gerät in jedem Fall einer Sicherheitsüberprüfung entsprechend den gängigen Vorschriften unterzogen werden bevor es dem Anwender wieder ausgehändigt wird.

Problembehandlung

Bevor Sie den Service in Anspruch nehmen, prüfen Sie bitte mit Hilfe der folgenden Tabelle, ob Sie die mögliche Ursache Ihres Problems finden können. Einige einfache Prüfungen oder eine kleine von Ihnen vorgenommene Einstellung kann möglicherweise das Problem beheben und den ordnungsgemäßen Betrieb sichern.

Symptom	Abhilfe
Kein Strom	Stecken Sie den Stecker fest in die Steckdose
Keine Wiedergabe	Der Volume-Regler ist auf min. eingestellt. Die Lautsprecherkabel sind nicht richtig angeschlossen. Die RCA Kabel sind nicht richtig angeschlossen.
Wiedergabe nur auf einem Kanal	Ein Lautsprecherkabel oder RCA Kabel ist abgetrennt.
Über die Fernbedienung können keine Funktionen ausgeführt werden	Prüfen Sie, ob die Batterien richtig eingelegt sind. Die Batterien sind verbraucht. Ersetzen Sie sie durch neue. Zeigen Sie mit der Fernbedienung auf den Fernbedienungssensor und versuchen Sie es erneut. Bedienen Sie die Fernbedienung mit einem Maximalabstand von 3-4m zum Gerät.

Technische Daten

Übertragung:	20 Hz - 20 KHz +/- 0,5dB
Nennleistung:	
• 4 Ohm:	2 x 80 Watt
• 8 Ohm:	2 x 50 Watt
Eingangsempfindlichkeit:	150mV
Klirrfaktor:	<0,1% (1 kHz, 1 W)
Signal Rauschabstand:	>90dB
Eingangsimpedanz:	47 KOhm
Eingänge:	5 x RCA und 1 x XLR
Ausgänge:	1 x Rec Out, 1 x Pre Out, 2 x 2 Lautsprecherklemmen
Netzanschluss:	230 V/50 Hz
Maße (BxHxT):	430 x 95 x 380 mm
Gewicht:	10 kg
Farbe:	schwarz/silber



International Distributor: Sintron Vertriebs GmbH · e-mail: sintron.vertriebs@t-online.de